

Comunicación en e-póster

Patología / Farmacología

17-02-2012 • 10:15 - 10:30 → T 4 • 327

Coriorretinopatía serosa central

Autores:

Calero Castillo, Julián - Sangüesa ⁽¹⁾, Argudo Iturriaga, Mar - Valencia ⁽²⁾

Instituciones: ⁽¹⁾ Óptica Vistalea. ⁽²⁾ Óptica Mar Argudo.

INTRODUCCIÓN

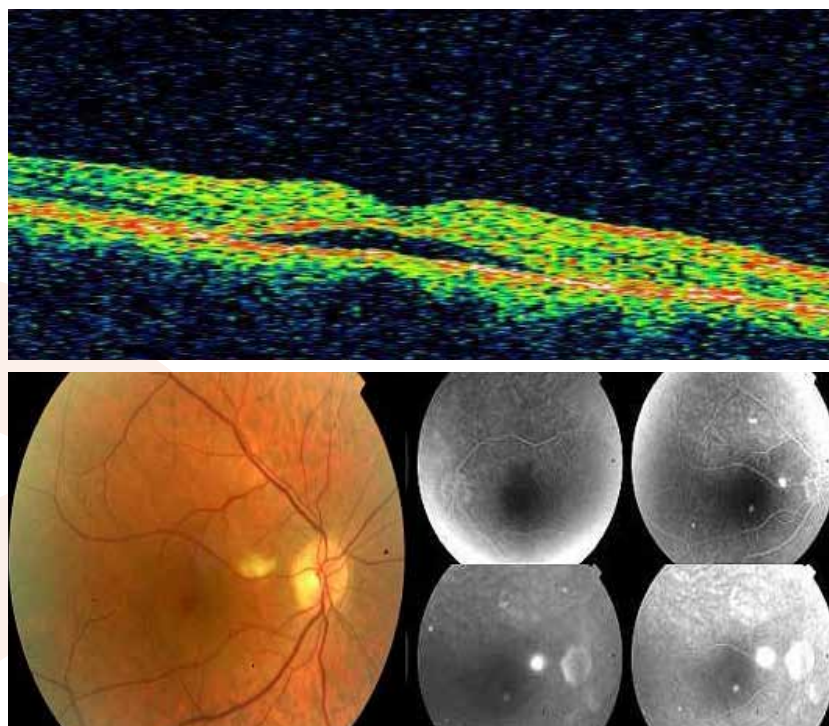
La coriorretinopatía serosa central (CSC) es una lesión del epitelio pigmentario de la retina, por la cual se produce una extravasación de líquido de la coriocapilar a la retina neurosensorial en la zona del área macular.

EXPLORACIÓN FUNCIONAL

Cursa con aparición brusca, disminución de AV hasta 0.5, escotoma absoluto o relativo y presencia de metamorfopsias asociadas al campo central.

La agudeza visual puede verse mejorada con lentes positivas, debido al tipo de desenfoque en la imagen (hipermetrópico), asociado a la elevación de la retina.

Suele ser más habitual en pacientes jóvenes varones o de mediana edad, siendo más prevalente en aquellos pacientes que refieren estrés laboral o personal, aunque la etiología es desconocida.



**EXPLORACIÓN CLÍNICA Y DIAGNÓSTICO. A PROPÓSITO DE UN CASO-**

La Figura 1 muestra la tomografía de coherencia óptica (OCT) de una mácula afecta de CSC, con infiltración de líquido coriocapilar en la retina neurosensorial, asociada a desprendimiento parcial del EPR en la zona subfoveal.

La retinografía inferior (Figura 2-1) revela la presencia de una atrofia del EPR y la angiografía (Figura 2-2) fluoresceínica

(AGF) pone de manifiesto la exudación de líquido en esa área en tiempos tardíos. Se tomaron fotos y OCT de ambos ojos para comparar la evolución.

TRATAMIENTO

El tratamiento indicado es la fotocoagulación láser, aunque suele darse la mejoría espontánea. Resulta muy útil la monitorización clínica del paciente mediante la Rejilla de Amsler.