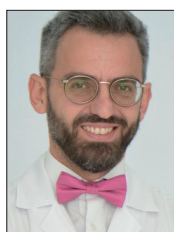


C U R S O S M O N O G R Á F I C O S

8

LOS ERRORES QUE COMETÍ EN LA ADAPTACIÓN DE LENTES ESCLERALES



DIEGO LÓPEZ ALCÓN, MSc. - Óptico-Optometrista.

OBJETIVO GENERAL

Perfeccionar el conocimiento necesario para adaptar lentes esclerales de manera autónoma e independiente y aprender a resolver las complicaciones más frecuentes que aparecen durante la adaptación de lentes esclerales. Así el profesional será capaz de disponer de un mayor abanico de herramientas para poder tratar diferentes patologías oculares desde el punto de vista óptico mejorando su profesionalidad y aportando un gran valor a las personas que encuentran en las lentes esclerales una gran ayuda, en ocasiones, su única opción de mejorar la visión.

OBJETIVOS ESPECÍFICOS

- Conocer y repasar de forma básica los principios generales de adaptación de lentes esclerales.
- Conocer las complicaciones más frecuentes que pueden aparecer durante la adaptación de lentes esclerales.
- Conocer como resolver las complicaciones más frecuentes que pueden aparecer durante la adaptación de lentes esclerales.

RESUMEN

Las lentes de contacto esclerales con lentes rígidas gas permeable que se apoyan únicamente en la esclera. Teniendo en cuenta esta definición nuestro esfuerzo se debe focalizar en tres puntos principalmente: 1. Evitar que la lente toque la córnea y mantenga a la vez una separación de doscientas micras aproximadamente respecto a la córnea, 2. Evitar que la lente se apoye sobre el limbo 3. Asegurarnos que la lente se apoya de una manera suave y uniforme sobre los trescientos sesenta grados de la esclera. Estos principios de adaptación no excluyen la aparición de una serie de complicaciones que pueden afectar al uso y disfrute de estas lentes. La aparición de complicaciones durante la adaptación puede frustrar tanto al adaptador como al paciente, por lo que es necesario conocer las complicaciones más frecuentes para adelantarnos y así evitar el fracaso que podría aparecer durante el proceso de adaptación. Nosotros como profesionales de la contactología somos los responsables últimos de todas las consecuencias derivadas de la adaptación, aunque bien es cierto que algunas complicaciones son en parte responsabilidad del paciente ya sea por un uso inadecuado o por debilidades limitaciones en la adquisición ▶

CURSOS MONOGRÁFICOS

- ▶ del conocimiento necesario para aprender como usar las lentes correctamente.

Las complicaciones más frecuentes que son independientes de los hábitos y usos del paciente son:

Descentramiento de la lente escleral. Las lentes esclerales tienden a descentrarse inferior y temporalmente. Son dos entidades causadas por motivos diferentes, por lo que es necesario conocer las causas que pueden provocar estos descentramientos y asimismo conocer que modificaciones debemos realizar a las lentes para evitar o minimizar este descentramiento. La forma escleral, la bóveda corneal y la interacción palpebral pueden afectar al centrado de la lente.

Burbujas bajo la lente. La aparición de burbujas puede provocar mala visión, incomodidad y teñido corneal. La forma escleral y la manipulación suelen estar relacionadas con la aparición de burbujas bajo la lente.

Células endoteliales. Cuando la adaptación de lentes esclerales es correcta se induce un edema mínimo parecido al edema fisiológico que aparece tras el sueño. En otras situaciones debemos conocer qué aspectos del endotelio podrían verse afectados por la disminución del aporte de oxígeno, como por ejemplo en pacientes con trasplante corneal.

Empañamiento de la lente escleral. La humectación de una lente escleral podría verse afectada por dife-

rentes condiciones. Se explicarán las causas y soluciones para mejorar la humectación de la cara anterior de la lente.

Empañamiento del menisco lagrimal. Una de las quejas más frecuentes es la pérdida de transparencia del menisco lagrimal con el uso. La bóveda limbal, la forma en que se apoya la lente y otras situaciones afecta a la variación de esta transparencia.

Prolapso conjuntival. El prolapso conjuntival es a priori una complicación benigna, aun así, el control del diseño es primordial para mejorar esta situación.

Blanqueamiento escleral. Un apoyo incorrecto de la zona escleral de la lente puede producir blanqueamiento escleral. Este puede ser a su vez puntual, simétrico, asimétrico o general. Dependiendo del tipo actuaremos para eliminar esta complicación.

Astigmatismo residual. El astigmatismo residual puede aparecer por la existencia de astigmatismo lenticular, la flexión de la lente, descentramiento de la lente y por las aberraciones residuales tras la compensación de una córnea irregular.

Dentro de las complicaciones relacionadas con el uso y manejo de las lentes encontramos las siguientes:

- Dificultad en la aplicación de la lente.
- Dificultad en la extracción de la lente.
- Protocolo de limpieza y desinfección.
- Visitas de seguimiento.

ORGANIZA:



AVALA:



COLABORA



PARTNER PREFERENTE

