

## COMUNICACIONES EN PÓSTER

EXPOSITOR Nº 44

INVESTIGACIÓN BÁSICA ID:513

### ► Asimetría funcional en área macular en pacientes con miopía patológica usando microperimetría.

#### AUTORES:

Zeyad A. Alzaben<sup>1</sup>, Genís Cardona Torradeflot<sup>1</sup>, Miguel A. Zapata Victori<sup>2</sup>, Ahmad Zaben Omran<sup>3</sup>, Miguel José Maldonado López<sup>4</sup>, Dana N. Koff<sup>5</sup>

<sup>1</sup>Departamento de Optometría, Facultat d'Òptica i Optometria de Terrassa. <sup>2</sup>Departamento de Oftalmología, Hospital de la Vall d'Hebron, Barcelona. <sup>3</sup>Centro Optométrico Optipunt, Figueras. <sup>4</sup>Departamento de Oftalmología, Instituto Oftalmobiología Aplicada (IOBA), Valladolid. <sup>5</sup>Allied Departamento de Ciencias Médicas, Universidad Jordania de Ciencia y Tecnología, Irbid - Jordania

#### INTRODUCCIÓN

La microperimetría es una innovación clínica para evaluar la sensibilidad de la retina. En este estudio, se evaluaron las diferencias en la sensibilidad de la retina en el área macular entre ambos ojos en pacientes con miopía patológica. La sensibilidad de la retina en los pacientes con miopía patológica nos puede aportar una mayor información sobre la patología, ya que se correlaciona en mayor medida con parámetros funcionales, con la edad y con el valor esférico de los pacientes.

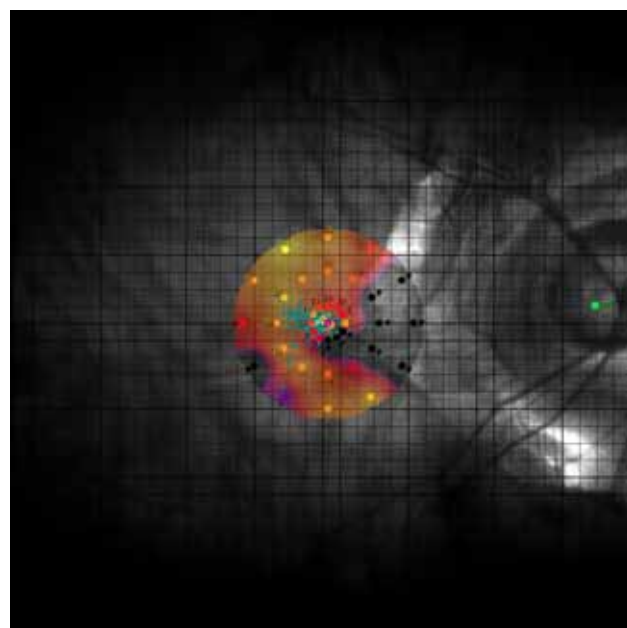
#### MÉTODOS

Se diseñó un estudio transversal para evaluar la sensibilidad de la retina. En todos los pacientes se midió la sensibilidad retiniana mediante microperimetría MAIA™, utilizando en todos los casos el examen expert test y con una estrategia de 37 puntos dentro de los 10 grados centrales. Se examinó la asimetría inter-ocular funcional en áreas maculares en pacientes con miopía patológica, en una muestra de 36 personas con edades comprendidas entre 13 y 60 años y equivalente esférico entre -6.00 y 16.00 D. Se determinaron los valores de asimetría inter-oculares y se

compararon por medio de una prueba t pareada. Además, para establecer los límites de la normalidad, se calcularon las distribuciones porcentuales de las diferencias entre los ojos derecho e izquierdo para los percentiles 2.5% y 97.5%.

#### RESULTADOS

El límite de tolerancia de la diferencia de sensibilidad central de la mácula entre los ojos derechos e izquierdos fue de 7.28 dB en pacientes afectados por miopía patológica. Se encontraron diferencias estadísticamente significativas entre hombres y mujeres, así como asimetría de la sensibilidad retiniana en el anillo central y en el segundo anillo.



## COMUNICACIONES EN PÓSTER

Existe una correlación negativa significativa entre la sensibilidad de la retina y el equivalente esférico ( $r = -0.50$ ;  $p < 0.001$ ). También encontramos correlación significativa, si bien débil, en la sensibilidad retiniana entre la región central y el tercer anillo ( $r = -0.29$ ;  $p = < 0.012$ ).

### CONCLUSIONES

Hay una reducción general en la sensibilidad retiniana en miopía patológica. En el estudio de las asimetrías entre am-

bos ojos se deben tener en cuenta los valores de los percentiles de la sensibilidad para comprender mejor los límites de normalidad y las características clínicas de la retina en pacientes con miopía patológica.

\*Los autores no tienen ningún interés financiero en este poster