

COMUNICACIONES EN PÓSTER

EXPOSITOR N° 183

SUPERFICIE OCULAR / LENTES DE CONTACTO

ID: 791

➤ Lentes de contacto en córneas irregulares: casos clínicos.

AUTORES:

Rosa García Monlleó¹, Soukaina Merchoud¹

¹) Universidad de Granada

ANTECEDENTES Y OBJETIVOS

El astigmatismo irregular asociado a córneas ectásicas o trasplantadas supone un reto para el profesional de la contactología. En este trabajo mostramos seis adaptaciones de distintas lentes de contacto (LC) realizadas a cuatro pacientes con córneas irregulares.

MATERIAL Y MÉTODOS

En primer lugar se ha realizado una valoración de la salud ocular de polo anterior y posterior, permitiendo realizar el diagnóstico de cada paciente. Posteriormente se ha valorado el estado refractivo para decidir el tratamiento más adecuado. Hemos utilizado cinco tipos distintos de LC: rígida permeable a los gases (RPG) corneal, RPG córneoescleral, RPG miniescleral, blanda especial y LC híbrida.

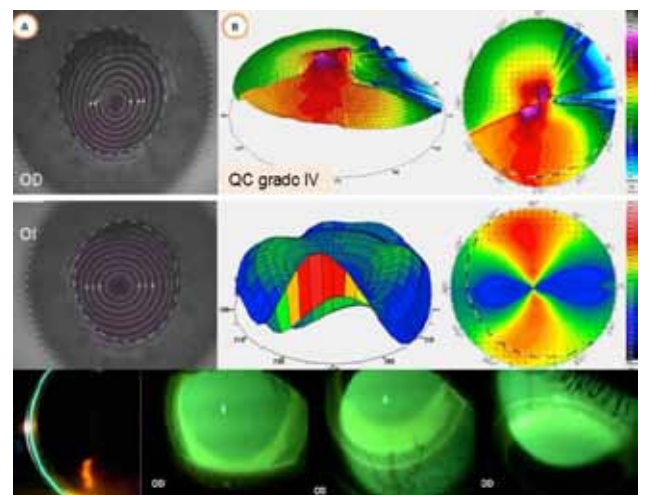
RESULTADOS

Se han adaptado satisfactoriamente cinco tipos distintos de LC especiales para córneas irregulares, con finalidad refractiva. La elección individualizada de cada LC, en función de las características corneales y necesidades del paciente, ha permitido una correcta integridad ocular, una AV superior a la obtenida con gafas y una buena tolerancia.

Caso 1: Varón de 31 años con Degeneración Marginal Pelúcida (DMP) en el ojo OI. Presenta un coeficiente de

aberraciones superior al normal (<1), que contribuye a la baja AV en gafa. Con la LC RPG KAKC® definitiva adaptada mejora la AV gracias a la película lagrimal formada entre la cara posterior de la LC y la superficie anterior de la córnea. Caso 2: Mujer de 57 años con DMP bilateral. Usaria anteriormente de LC blandas con las que obtenía baja AV y posteriormente de LC RPG corneales, con las que alcanzaba mejor AV en a.o. pero le producían molestias debidas al movimiento. Decidimos adaptar LC híbridas ClearKone®, con las que consigue AV unidad monocularmente y comodidad durante 12 horas diarias.

Caso 3: Varón de 33 años de edad con queratocono (QC) bilateral diagnosticado a los 15 años. Tras el uso de diferentes LC RPG corneales, es sometido en 2007 a Queratoplastia Penetrante (QP) en OI por cicatrices y leucoma corneal (Figura 1 centro). Adaptamos LC RPG córneoescleral (ICD®) en OD (Figura 1 abajo) y semiescleral (Rose K2® XL) en OI, mejorando considerablemente la AV.



COMUNICACIONES EN PÓSTER

Caso 4: Varón de 26 años de edad, con QC bilateral. En 2009 se le implantó un anillo en OI y en el 2010 se le realizó Crosslinking en OD. Primeramente adaptado con LC RPG semiesclerales en a.o., en el OI la LC no era cómoda al estar el anillo ligeramente levantado. Readaptamos con la LC blanda especial Queratosoft®, mejorando notablemente la comodidad, sin sacrificar AV.

CONCLUSIONES

1- El uso de LC especiales en pacientes con córneas irregulares, mejora considerablemente su AV y tolerancia.

2- Es necesario realizar topografía corneal y conocer las técnicas de adaptación de las nuevas LC para seleccionar en cada caso la más adecuada, consiguiendo una correcta integridad ocular.

3- La AV ha aumentado en todos los casos, ya que la película lagrimal formada entre cara posterior de la LC RPG y superficie anterior de la córnea compensa las irregularidades que ésta presenta, minimizando las aberraciones corneales.

Palabras clave: ectasias corneales, queratoplastia, anillos intraestromales.