

COMUNICACIÓN EN PÓSTER

LENTES DE CONTACTO

ID: 1483

Adaptación de una lente de contacto en un ojo de características anatómicas especiales tras trabeculectomía. A propósito de un caso.

➤ Autores: Carlos García Miquel¹

¹COAB.

El caso clínico descrito propone la adaptación de una lente de contacto rígida permeable al gas (RPG), en un ojo previamente operado de trabeculectomía, como solución a la anisometropía provocada por los cambios tras la cirugía.

La cirugía realizada provocó un importante cambio topográfico que se tradujo en un desequilibrio visual a nivel binocular por la refracción resultante en ese ojo, muy diferente a la del ojo no operado.

El paciente presenta una ampolla filtrante, en la zona superior de la esclera, que invade el área corneal con elevación y un perfil topográfico con un astigmatismo directo elevado, haciendo imposible la adaptación de una lente de hidrogel como la que usaba habitualmente antes de la cirugía (*Imágenes 1 y 2*).

Por ello se propone la adaptación de una lente RPG, ya que por la capacidad de personalización de sus parámetros es la mejor elección para este caso y permite mejorar la agudeza visual (AV) y recuperar la binocularidad. La lente adaptada es una lente bitórica de alta permeabilidad por el alto astigmatismo, con un diámetro pequeño y un movimiento escaso para que no entre en contacto con la ampolla filtrante, lo cual contribuiría a reducir la efectividad del tratamiento.

La elección del material está motivada por las altas horas de uso que le va a dar el paciente a la lente de contacto, ya que con la lente su calidad visual y binocularidad vuelven a la normalidad. Tras una serie de cambios en los parámetros de la lente inicialmente seleccionada y la comprobación de la tolerancia al uso de la misma, se consigue la mejora de agudeza visual (AV) y de binocularidad que el paciente necesita (*Imagen 5*).

En la bibliografía consultada se demuestra que este tipo de cirugía puede provocar cambios queratométricos leves inicialmente, que tienden a reducirse y volver al estado basal en períodos postoperatorios que van hasta el año. En el caso que se presenta los cambios queratométricos son elevados, y aunque algunos autores lo relacionan con el uso de mitomicina (MMC) durante la cirugía, no describen cambios tan elevados ni tan prolongados en el tiempo. Otra hipótesis es la relacionada con la mayor flexibilidad del tejido escleral por tratarse de un ojo con alta miopía. Este caso es un ejemplo de la importancia terapéutica de las lentes de contacto así como de la importancia en la elección del tipo de lente a adaptar, por la capacidad de personalización de los parámetros y sus materiales.



Sesión 12



Domingo, 15
de abril



10:15 h a 10:30 h



Terminal 12



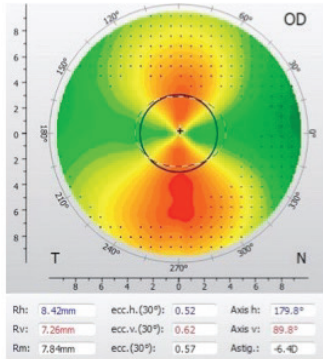


Imagen 1: topografía OD

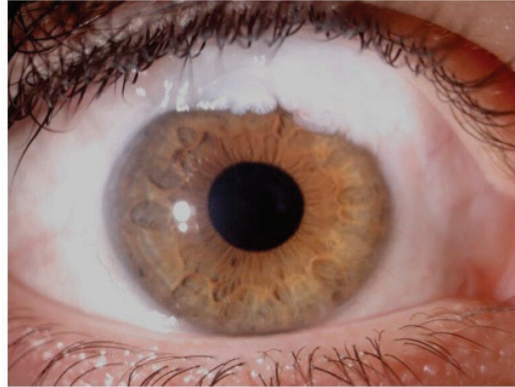


Imagen 2: ampolla de filtración superior

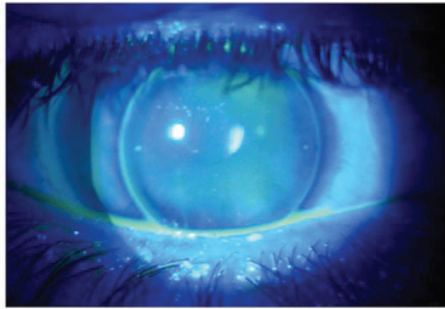


Imagen 3: adaptación LC RPG cerrada

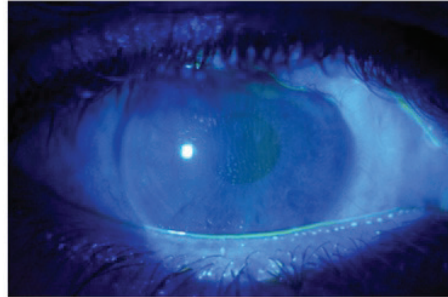


Imagen 4: Dimple Veiling

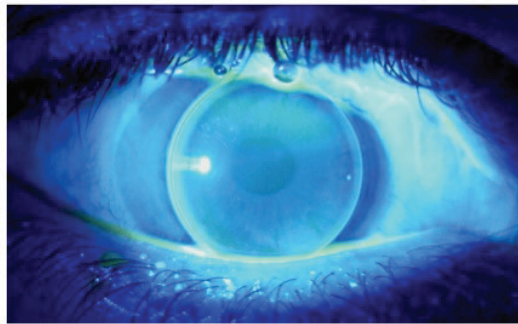


Imagen 5: adaptación LC RPG final

ORGANIZA:



AVALA:



COLABORA:



COLABORACIÓN ESPECIAL:

